

VILLEURBANNE (69)

520 000 € (H.A.I.*)



Appartement P7

- Nb pièce(s) : 7
- Int. : 152 m²
- Nb chambre(s) : 5
- Balcon : 5m²
- Secteur : Charpennes

Vente

D.P.E	63 KWH/M ² AN	B
G.E.S	15 KGCO ² /M ² /AN	C

Descriptif des pièces

Type de pièces	(m ²)	Caractéristiques
Séjour & cuisine	33,93 m ²	Donnant sur le balcon, exposition Est
Wc séparé	1,88 m ²	
Suite parentale	16,58 m ²	
Chambre 2	14,20 m ²	
Chambre 3	12 m ²	
Chambre 4	13,79 m ²	
Chambre 5	10,27 m ²	

ANNEXES

Construction	2007
Chauffage	Gaz Individuel
Assainissement	Tout-à-l'égout
Vue	Copropriété
Exposition	Est
Niveau / Etage	Duplex

CHARGES

Impôts foncier	1297.00€ / an
Taxe d'habitation	1424€ / an
Charges copropriétés	228.33 € / mois
Commentaires des Charges	N.C.

ANNEXES	Balcon - Garage - Digicode - Ascenseur - Cave - Double vitrage - Proximité des transports - Proximité des commerces
Divers	

Commentaires

Charpennes, à 5' du métro, Grand duplex de 152 m² (126 m² Carrez) aux 4ème et dernier étages d'un immeuble récent de 2007 avec ascenseur. Au premier niveau, cuisine entièrement équipée ouverte sur le séjour, grand balcon, wc, buanderie et une suite parentale avec sa salle d'eau. A l'étage 2 salles de bains, second wc séparé. Chauffage individuel gaz et panneaux solaires. Un garage et une grande cave. En résumé, rien ne manque à cet appartement familial. A visiter sans tarder.



LYON METROPOLE

61, Cours de la Liberté
69003 LYON
Tel : 0651174554
www.immobilieryon7.fr

* Honoraires agence inclus (1.54% T.T.C.)

SUIVI PAR :

Mr Eric BOUVIER
Tel : 0651174554
eric.bouvier@lyon-metropole.net



Appartement P7 - VILLEURBANNE (69)

360°

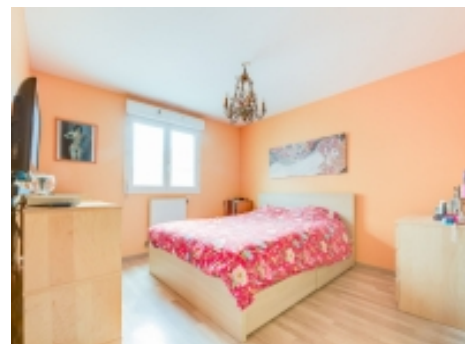


Secteur : Charpennes

- Nb pièce(s) 7
- Nb chambre(s) 5
- Int. : 152 m²
- Balcon : 5m²

Vente

520 000 € (H.A.I.*)

Visite virtuelle : <http://my.matterport.com/show/?m=PBE16VkqKGZ>

LYON METROPOLE

61, Cours de la Liberté

69003 LYON

Tel : 0651174554

www.immobilieryon7.fr

* Honoraires agence inclus (1.54% T.T.C.)

SUIVI PAR :

Mr Eric BOUVIER

Tel : 0651174554

eric.bouvier@lyon-metropole.net

